

# INZERCE SPOLEČNOSTI ENERGOCOOP s.r.o.

## Pronájem provozní budovy a ubytovny Praha 10 – Záběhllice

Společnost ENERGOCOOP s.r.o. nabízí k pronájmu provozní budovu a ubytovnu.

### Adresa objektu:

Ke Spořilovu ev. č. 224  
100 34 Praha 10 – Záběhllice

### Kontaktní osoba:

René Málek  
mobil: + 420 608 722 229  
rene.malek@sunfin.cz  
www.suninvest.cz



Objekt se nachází v klidné obytné zóně u zahrádkářské kolonie. Je umístěn na stavební parcele č. 2848/490, katastrální území Záběhllice (732117), užívaný dvůr na pozemku parc. č. 2848/489, vlastníkem parcel Český stát, spravuje ÚZSVM. Nemovitost kolaudovaná jako „Ubytovna a provozní budova“. Stavební povolení vydáno pod.č.j. Výst.298/81-Č, a 1121/81-Č Odborem výstavby ONV Praha 10.



Budova sestává z 52 ks mobilních buněk „UNIMO 256“, výrobce Severomoravské dřevařské závody n.p. Šumperk, které jsou sestaveny do dvou nadzemních podlaží. Vstup do budovy uprostřed ze západní strany do vstupního prostoru, z kterého se vchází do levého a pravého křídla každého nadzemního podlaží.

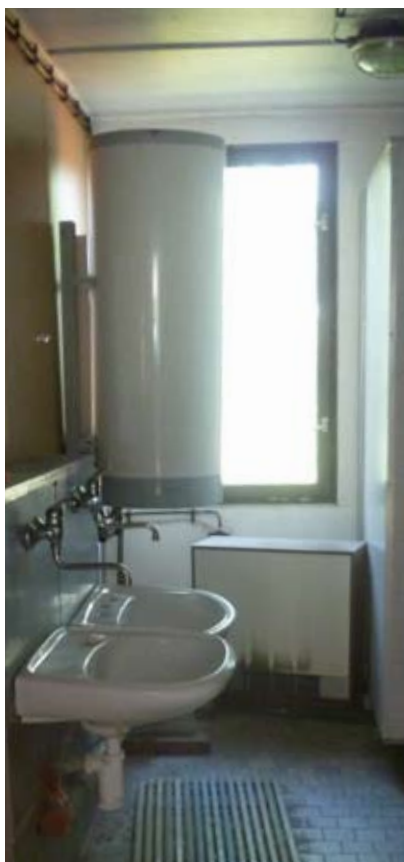


Celkový počet 28 místností (kanceláře, pokoje) o třech velikostech. Nejmenší místnosti tvoří jedna buňka (rozměr cca 2x6m), dále místnosti o dvou buňkách (4x6m), 1 místnost o třech buňkách (6x6m) a 1 místnost o čtyřech buňkách (8x6m). Zbývající podlahovou plochu tvoří společné prostory (vstupní prostor, dvě chodby ve dvou nadzemních podlažích).





Mimo kanceláře a pokoje je v budově 5 místností WC, dvě místnosti kuchyňky, 2 místnosti umyvárny pro dělníky, 1 místnost pro sprchování, 1 místnost příručního skladu pro údržbu a správu. Budova je částečně podsklepená (1x garáž, 1x sklad. místnost); střecha plochá (rovná); zastavěná plocha 371 m<sup>2</sup>; otopný systém- elektrická akumulční kamna; teplá a užitková voda z akumulčních elektrických boilerů.



Příslušenství nemovitosti ve vlastnictví firmy: zpevněný povrch dvora o výměře cca 600m<sup>2</sup> (z betonových silničních panelů), oplocení areálu, rozvody osvětlení dvorního traktu včetně osvětlovacích stožárů, zpevněná plocha příjezdové komunikace ze silničních panelů, napojení na vodovodní síť přípojkou, napojení na kanalizační síť, napojení na elektrickou rozvodnou síť, napojení na telekomunikační síť.





**V případě zájmu o pronájem objektu nás prosím kontaktujte:**

René Málek  
mobil: + 420 608 722 229  
rene.malek@sunfin.cz  
www.suninvest.cz

